

JOUETS

D'INTÉRÊT SOUS-OPTIMAL

CYLINDRE À MÂCHER Ø 29 MM (MAÏS + BOIS)



6402032

- Matières organiques (bois pressé et maïs)
Ø extérieur : 75 mm
Ø intérieur : 29 mm
Longueur : 155 mm
- Fourni avec 6 vis comestibles (chaîne non fournie)
- Existe également en Ø 35 mm (Réf. 6402035)

KIT JOUET BOIS POST-SEVRAGE



9305036

- Composition du kit :
1 support inox pour jouet bois 50 x 50 mm, HT 350 mm, l 110 mm
1 chevron en Sapin du Nord sec 45 x 45 mm, 2,10 m de long
Fixations sur cloison épaisseur 35 mm incluses
- Existe aussi en chevron seul (Réf. 4602019)

KIT ETOILE À MORDILLER Ø 200 MM (MAÏS + BOIS)



9305042

- Matières organiques (bois pressé et maïs)
- Dimensions :
Ø extérieur : 200 mm
Ø intérieur : 15 mm
- Fixation par maillon rapide incluse (chaîne non fournie)
- Existe également en étoile seule (Réf. 6402030)



KIT JOUET BOIS ENGRAISSEMENT



9305037

- Composition du kit :
1 support inox pour jouet bois 80 x 80 mm, HT 700 mm, l 140 mm
1 chevron en Sapin du Nord sec 75 x 75 mm, 2,10 m de long
Fixations sur cloison épaisseur 50 mm incluses
- Existe aussi en chevron seul (Réf. 4602024)

KIT BALLE À MÂCHER ORGANIQUE Ø75



9305043

- Matières organiques (canne à sucre, fibres de bois)
- Biocompatible, biodégradable
- Diamètre de la boule : 75 mm
- Fixation par maillon rapide incluse (chaîne non fournie)
- Existe également en balle seule (Réf. 6402034)



KIT BUTÉE POUR JOUET BOIS PS - ENG



9303194

- Butée en nylon naturel
- Caractéristiques :
Ø extérieur : 30 mm
Ø intérieur : 10.5 mm
Longueur : 20 mm
- Visserie incluse

CORDE EN COTON TRESSÉ Ø 10 MM



6402029

- Matière organique (100% coton tressé)
- Rouleau de 250 mètres (sur bobine)

TISSU EN TOILE DE JUTE 1600 X 600 MM



6402033

- Matière organique (toile de jute)
- Épaisseur du tissu: 220 g / m²
- Idéal pour la nidification, calme les truies
- Biodégradable
- Peut être facilement noué ou attaché à un bat-flanc

JOUETS

D'INTÉRÊT MINIME

KIT CHAÎNE JOUET FIXATION EN ANGLE



9305026

- Support en acier galvanisé
Longueur : 550 mm
- Chaîne inox, longueur : 500 mm
- Fixations sur cloison épaisseur 50 mm incluses
- Existe aussi en support seul sans chaîne (Réf. 6402019)
- Existe aussi pour cloison épaisseur 35 mm (Réf. 9305047)

KIT 2 CHAÎNES FIXATION SUR TIGE FILETÉE



9305029

- Tige filetée Ø 10 en inox
Longueur : 330 mm
- Livré avec deux chaînes en inox
Longueur : 500 mm
- Fixations incluses
- Existe aussi en tige seule sans chaîne (Réf. 6106012)

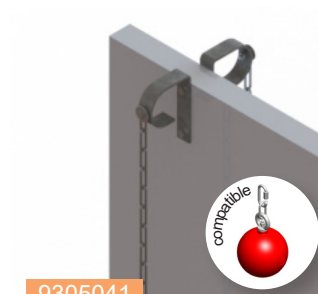
KIT CHAÎNE AVEC SUPPORT PIVOTANT



9305030

- Support de fixation en acier galvanisé orientable (2 positions)
- Chaîne inox, longueur : 500 mm
- Fixations sur cloison épaisseur 50 mm incluses
- Existe aussi sans fixation (Réf. 6402021)
- Existe aussi pour cloison épaisseur 35 mm (Réf. 9305046)

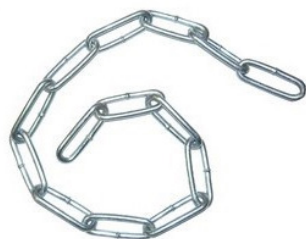
KIT CHAÎNE JOUET CORNE DE BELIER



9305041

- Support de fixation en acier galvanisé.
- Visserie et chaîne inox (L. 500 mm)
- 2 Fixations sur cloison épaisseur 50 mm comprises
- Existe aussi en support seul (Réf. 6402031)
- Existe aussi pour cloison épaisseur 35 mm (Réf. 9305048)

CHAÎNETTE INOX Ø 4 MM AU MÈTRE LINÉAIRE



1301040

- Maille longue 32 x 8 mm intérieur
- Existe aussi en Ø 6 mm, maille longue 42 x 12 mm intérieur (Réf. 1301041)

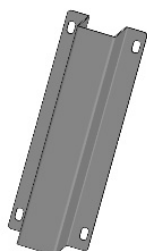
KIT BOULE Ø95 POUR JOUET SUR CHAÎNE



9305031

- Boule à manipuler pour porc charcutier et truie
- À fixer sur une chaîne Ø 6 mm maximum
- Diamètre de la boule : 95 mm
- Fixation par maillon rapide incluse (chaîne non fournie)

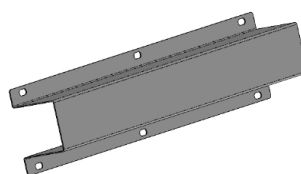
SUPPORT JOUET BOIS POST-SEVRAGE



6402025

- Support en inox
- Dimensions :
Hauteur : 350 mm
Largeur : 110 mm
Intérieur : 50 x 50 mm

SUPPORT JOUET BOIS ENGRAISSEMENT



6402026

- Support en inox
- Dimensions :
Hauteur : 700 mm
Largeur : 140 mm
Intérieur : 80 x 80 mm

JOUETS

Types de matériaux

OPTIMAL	SOUS-OPTIMAL	MINIME
<p>Matériau qui répond à toutes les caractéristiques attendues et peut donc être utilisé seul. <i>Comestible, masticable, manipulable</i></p>	<p>Matériau doté de la plupart des caractéristiques attendues mais qui doit être utilisé en combinaison avec d'autres matériaux. <i>Comestible, destructible, digestible</i></p>	<p>Matériau offrant seulement une distraction, à utiliser obligatoirement en complément des autres matériaux (optimaux, sous-optimaux). <i>Non comestible, peu destructible</i></p>
<p>Organique = paille, foin, miscanthus, balles de riz, bois pulvérisé, fourrage vert, légumes-racines...</p>	<p>Organique = paille, botte de paille compressée, paille de bois, foin, tourbe, terre battue, copeaux de bois, coques d'arachides, compost de champignons, papier déchiqueté en litière, ensilage, granulés de bois, sciure, sable, toile de jute, cordes naturelles (chanvre, coco, jute, coton), bois doux non traité, carton, amidon transformé, canne à sucre transformée, caoutchouc souple et naturel, fibres de noix de coco, étoile à mordiller...</p>	<p>Non organique = chaîne seule, plastique, bois dur, bloc à lécher fixe, corne de bélier, disque à mordre en plastique ...</p> <p>NB : ballons ou tubes PVC non considérés comme des matériaux d'intérêt minime</p>

Les matériaux d'intérêt minime doivent être complétés par des matériaux sous-optimaux comestibles et mâchonnables .

Le nombre de matériaux

La quantité de matériaux va dépendre de l'effectif de la case et du type de logement (groupe ou individuel).

Nombre d'animaux par case	Nombre de matériaux manipulables A MINIMA en fonction de leur nature	Calendrier
Jusqu'à 10 truies reproductrices / cochettes	Un matériau optimal OU un sous-optimal	Immédiat
Les animaux en case ou stalle individuelle (verrats, cochettes ou truies reproductrices en verraterie ou maternité, ou infirmerie)	Un matériau optimal OU un sous-optimal	Immédiat
Jusqu'à 25 porcs	Un matériau optimal OU Un sous-optimal et un d'intérêt minime	Immédiat
De 26 à 40 porcs	Un matériau optimal OU Deux sous-optimaux (ou un seul si plus de deux porcs peuvent y accéder simultanément) et un d'intérêt minime	Immédiat
De 41 à 80 porcs	Un matériau optimal OU Deux sous-optimaux (ou un seul si plus de deux porcs peuvent y accéder simultanément) et deux d'intérêt minime	Immédiat
> 80 porcs	Pour chaque tranche de 40 porcs, il faut rajouter : Un matériau d'intérêt minime et un matériau sous-optimal	Immédiat