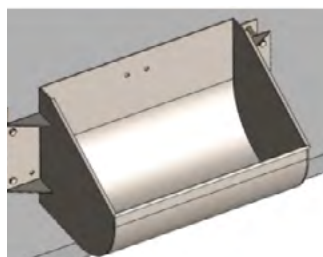


ALIMENTATION

GESTANTE, VERRATERIE, QUAI

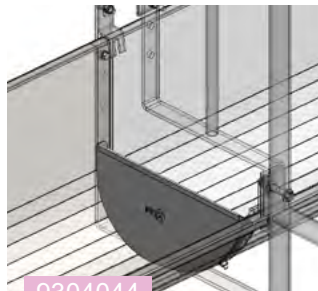
AUGE INDIVIDUELLE SUR PVC



9304016

- Composition du kit :
1 auge inox (Réf. 1206027)
Fixations + gâches de verrou inox
- Largeur : 450 mm
- Hauteur : 180 mm
- Profondeur : 305 mm
- Volume : 18 L
- 8 perçages Ø 9 pour fixer sur barrière à barraudage ou PVC

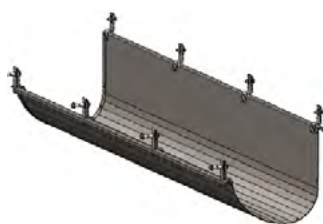
SÉPARATION D'AUGE INOX ANTIGASPI



9304044

- Ensemble inox à fixer aux extrémités de l'auge
- Largeur : 22 mm
- Hauteur : 155 mm
- Profondeur : 315 mm
- Fixation et silicone compris

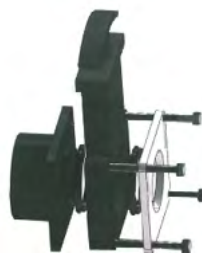
AUGE INOX ANTIGASPI (AU MÈTRE LINÉAIRE)



9304119

- Composition du kit :
Auge inox antigaspi
Fixations et brides inox
- S'adapte sur les réflecteurs I-TEK
- Fond réhaussé pour éviter le gaspillage d'aliment dans les couloirs
- Existe aussi en version non antigaspi (Réf. 9304120)

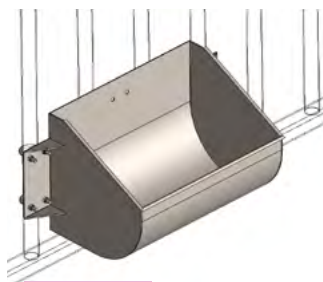
VANNE SUR AUGE INOX GESTANTE



9304081

- Composition du kit :
1 corps de vanne (4 perçages Ø7)
1 joint
1 plaque PVC
1 sortie de vanne
Fixations inox incluses
- Permet de vidanger l'auge inox de sa soupe ou de son eau

AUGE INDIVIDUELLE SUR BARRIÈRE



9304214

- Composition du kit :
1 auge inox (Réf. 1206027)
Fixations inox (8 écrous, 4 brides)
- Largeur : 450 mm
- Hauteur : 180 mm
- Profondeur : 305 mm
- Volume : 18 L
- 8 perçages Ø 9 pour fixer sur barrière à barraudage ou PVC

SEPARATION AUGE GESTANTE AMOVIBLE



9304030

- Préviens le gaspillage ou l'écoulement dans l'auge I-TEK quand la rangée de truie est incomplète
- Corps en plastique haute résistance
- Système d'accroche sur auge par grenouillère tout inox
- Joint caoutchouc pour une étanchéité optimale
- Montage/démontage facile et rapide

AUGE AU SOL BÉTON POLYMÈRE SANS BORD



9304225

- Composition du kit :
1 auge béton polymère antigaspi
Colle époxy bi-composant
- Longueur : 2000 mm
- Largeur : 320 mm
- Hauteur : 170 mm
- Volume : 40 L
- Existe aussi en version avec bord (Réf. 9304226)

SEPARATION AUGE RÉSINE



1206081

- Séparation pour auge au sol en résine largeur 320 mm
- Épaisseur : 20 mm
- Largeur : 320 mm
- Hauteur : 170 mm
- Colle non fournie

ALIMENTATION

MATERNITÉ

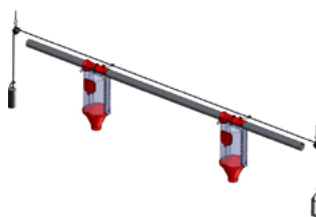
AUGETTE PORCELET PLASTIQUE



1202001

- Augette en plastique pour porcelet avec rebord pour limiter le gaspillage
- Fixations caillebotis fil ou plastique
- Diamètre : 240 mm
- Hauteur : 250 mm
- Volume : 2 L

KIT DE COMMANDE POUR LIGNE DE DOSEURS



9301044

- Composition du kit :
Câble inox Ø3 mm
Poulies galva Ø40 mm à crochet
Pitons inox œil Ø16 mm
Contre poids acier Ø60 mm
Serre-câbles étrier inox Ø3 mm
1 bride pour poignée

AUGETTE PORCELET INOX (2L)



1202002

- Augette en acier inoxydable pour porcelet avec rebord pour limiter le gaspillage
- Fixations caillebotis fil ou plastique
- Diamètre : 240 mm
- Hauteur : 250 mm
- Volume : 2 L

AUGETTE MINITOLVA (SANS RÉSERVE)



1202005

- Augette en plastique pour porcelet avec rebord pour limiter le gaspillage
- Fixations sur caillebotis fil ou plastique
- Diamètre : 27 cm
- Hauteur : 32 cm
- Volume assiette : 2,6 L

AUGETTE PORCELET PLASTIQUE MAXI



1202004

- Augette conçue pour des animaux de 6 à 8 kg, alimentation à sec.
- Grille plastique antigaspillage de 5 places, réglage du débit possible
- Fixation pour caillebotis fil ou plastique
- Diamètre : 27 cm
- Volume assiette : 2,6 L
- Hauteur : 32 cm
- Sans réserve

AUGETTE MINIME LG 395 AVEC SUPPORT MURAL



1202009

- Augette en plastique pour porcelet avec rebord pour limiter le gaspillage
- Fixation en plaque en inox
- Longueur : 395 mm
- Largeur : 155 mm
- Hauteur : 175 mm

DOSEUR 8 L AVEC COLLIER



9301032

- Composition du kit :
1 doseur à poire en plastique
1 collier de serrage inox
1 serre-câble étrier inox Ø3 mm
• Trappe de nettoyage

ALIMENTATION

SEVRAGE

AUGE INOX FIXATION SUR PVC 35/40 1 > 5 M



9302008

- Composition du kit :
1 auge inox 1 mètre
Supports pour panneau
Fixations inox
- Existe aussi en :
2M (Réf.9302009)
3M (Réf.9302010)
4M (Réf.9302011)
5M (Réf.9302063)

NOURRISSEUR SWING R3 DUO 95L



1302002

- Nourrisseur circulaire conçu pour 30-50 porcs de 6 à 120 kg
- Réserve plastique translucide et bol inox
- Séparation de l'alimentation et des 2 réserves d'eau
- 24 positions d'ouverture de trémie
- Hauteur de remplissage trémie : 125 cm
- Aussi adapté pour pré-engraissement et engraissement

NOURRISSEUR PLASTIQUE MAXIPLAT 9L



1303005

- Nourrisseur conçu pour des animaux de 6 à 18 kg, alimentation à sec
- Grille antigaspillage de 10 places
- Fixation pour caillebotis fil ou plastique
- Diamètre : 42,5 cm
- Hauteur : 68 cm
- Sans réserve
- Existe aussi pour caillebotis béton (Réf. 1303006)

NOURRISSEUR TR 5 SIMPLE 0,80M 120L



1303003

- Conçu pour 25 porcs, de 6 à 30 kg, alimentation à sec (granulés, farine)
- Réglage du débit facile
- Auge plastique
- Grille antigaspillage 5 places
- Profondeur : 30 cm
- Largeur : 80 cm
- Hauteur : 70 cm
- Fixations non incluses

NOURRISSEUR PLASTIQUE MAXITOLVA 9L



1303007

- Nourrisseur conçu pour 25-30 porcs de 6 à 18 kg, alimentation à sec
- Grille antigaspillage de 10 places
- Fixation pour caillebotis fil ou plastique
- Diamètre : 42,5 cm
- Hauteur : 68 cm
- Réserve : 21L
- Existe aussi pour caillebotis béton (Réf. 1303008)

NOURRISSEUR GROW FEEDER MINI



1304019

- Prise alimentaire stimulée car alimentation à sec ou humide
- Maximise la consommation tout en limitant le gaspillage d'eau et d'aliment
- Accès facile pour le nettoyage
- 10-15 animaux/nourrisseur, de 6 à 30kg
- Capacité de la trémie : 30 L
- Hauteur : 90 cm
- Diamètre : 26 cm

NOURRISSEUR PLASTIQUE MINITOLVA 2,6L



1302001

- Nourrisseur conçu pour des animaux de 6 à 18 kg, alimentation à sec
- Grille antigaspillage de 5 places
- Fixation pour caillebotis fil ou plastique
- Diamètre : 27 cm
- Hauteur : 32 cm
- Réserve : 6L

NOURRISSEUR TR2 PS/ENGRASSEMENT



1305029

- Prise alimentaire stimulée car alimentation à sec ou humide
- Réglage débit facile
- 20-22 animaux/nourrisseur, de 18 à 120kg
- Capacité de la trémie : 30 L
- Hauteur : 110 cm
- Largeur : 60 cm
- Profondeur : 40 cm

ALIMENTATION

SEVRAGE

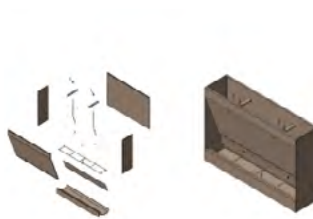
NOURRISEUR SIMPLE TOUT INOX 1 > 1,80 M



1308005

- Plusieurs dimensions disponibles en monté :
1M (Réf.1308005)
1,20M (Réf.1308006)
1,40M (Réf.1308007)
1,60M (Réf.1308011)
1,80M (Réf.1308009)

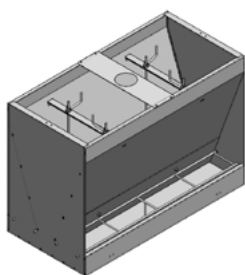
NOURRISEUR SIMPLE TOUT INOX 1 > 1,80 M



1308005

- Plusieurs dimensions disponibles en démonté :
1M (Réf.1308001)
1,20M (Réf.1308002)
1,40M (Réf.1308003)
1,60M (Réf.1308010)
1,80M (Réf.1308008)

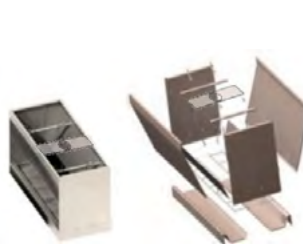
NOURRISEUR DOUBLE TOUT INOX 1 > 1,80 M



1308105

- Plusieurs dimensions disponibles en monté :
1M (Réf.1308105)
1,20M (Réf.1308106)
1,40M (Réf.1308107)
1,60M (Réf.1308111)
1,80M (Réf.1308109)

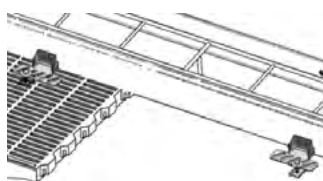
NOURRISEUR DOUBLE TOUT INOX 1 > 1,80 M



1308101

- Plusieurs dimensions disponibles en démonté :
1M (Réf.1308101)
1,20M (Réf.1308102)
1,40M (Réf.1308103)
1,60M (Réf.1308110)
1,80M (Réf.1308108)

KIT 2 CHARNIÈRES POUR NOURRISEUR INOX



9302102

- Charnières en inox à fixer au bas des nourrisseurs PS et au sol
- Permet le basculement du nourrisseur sans le déplacer
- Dimensions :
Largeur : 83 mm
Longueur : 125 mm
Hauteur : 30 mm
- Boulonnerie inox incluse

ALIMENTATION

ENGRAISSEMENT

AUGE INOX DOUBLE ENGRAISSEMENT 3,5 > 8 M



9303050

- Composition du kit :
1 auge inox 3,50 mètres
Supports fonte, fixations et renforts inox
- Existe aussi en :
4M (Réf.9303051) / 4,5M (Réf.9303052)
5M (Réf.9303053) / 5,50M (Réf.9303054)
6M (Réf.9303055) / 6,50M (Réf.9303096)
7M (Réf.9303097) / 7,50M (Réf.9303098)
8M (Réf.9303099)

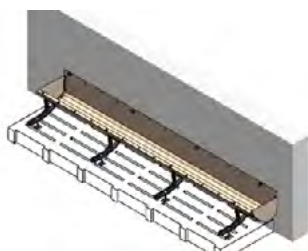
NOURRISEUR CIRCULAIRE DOUBLE 140 L



1305042

- Conçu pour 2x20 porcs, de 20 à 120kg, alimentation à sec
- Auge, structure et pipettes inox,
- Profondeur : 46 cm
- Largeur : 61,5 cm
- Hauteur : 128 cm
- Pour cloison séparatrice 50 mm
- Existe aussi pour cloison 40 mm (Réf.1305008)

AUGE INOX SIMPLE ENGRAISSEMENT 1,5 > 6 M



9303125

- Composition du kit :
1 auge inox 1,50 mètre
Demi-supports fonte, Fixations inox
- Existe aussi en :
2M (Réf.9303116) / 2,5M (Réf.9303117)
3M (Réf.9303118) / 3,50M (Réf.9303119)
4M (Réf.9303120) / 4,50M (Réf.9303121)
5M (Réf.9303122) / 5,50M (Réf.9303123)
6M (Réf.9303124)

NOURRISEUR BÉTON SIMPLE 115 L - 4 PLACES



1305043

- Fond en Rexlan®
- Ensemble des accessoires en inox
- Tige filetée sur manivelle de réglage en grand diamètre pour une meilleure précision et pour éviter tout grippage
- Largeur : 46 cm
- Longueur : 100 cm
- Existe aussi en 165L - 6 places (Réf.1305044)

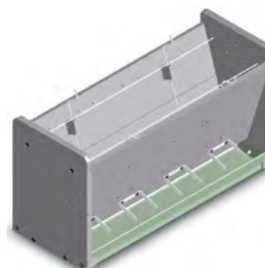
AUGE RÉSINE 45 TS/TSE (AU MÈTRE LINÉAIRE)



9303017

- Composition du kit :
Auge résine
Colle époxy bi-composant
- Largeur : 475 mm
- Hauteur : 175 mm
- Avec ou sans embout

NOURRISEUR BÉTON DOUBLE 240 L - 4X2 PLACES



1305051

- Fond en Rexlan®
- Ensemble des accessoires en inox
- Largeur : 70 cm - Longueur : 100 cm
- Existe aussi en :
290L - 5X2 places (Réf.1305045)
340L - 6X2 places (Réf.1305046)
450L - 8X2 places (Réf.1305053)

NOURRISSOUE MIXTE PLASTIQUE 60 L



1305055

- Conçu pour 10-15 animaux, de 15 à 120 kg, alimentation à sec
- Système d'abreuvement intégré
- Longueur : 37cm
- Profondeur : 34 cm
- Hauteur : 107 cm
- 13 positions de réglage
- Existe aussi en capacité 46L (Réf.1305009)

NOURRISEUR PLASTIQUE DOUBLE



1305059

- Conçu pour 2x18 porcs, de 20 à 120 kg, alimentation à sec
- Auge et grille inox antigaspillage
- Longueur : 90 cm
- Largeur : 75 cm
- Hauteur : 100 cm
- Existe aussi en 1,20 et 1,50 M (Réf.1305060 et 1305061)
- Aussi disponible en simple et démonté